



Drehbank Fa. UMA 17, Nr. 131 mit Sauter und Zubehör

Drehbank zum Drehen der Form bei Großventilen mit Kopierfunktion (Fa. Sauter). Über dem Drehstuhl befindet sich eine selbstgebaute Absaugvorrichtung. Die Maschine hat ein stufenloses Vorschubgetriebe. Das bedeutet, dass der Vorschub während des Drehens vergrößert oder verkleinert werden kann. Dies ermöglichte ein sauberes Drehbild.



INVENTARNUMMER
DPVIII/EG1/010-1

BEREICH
Hochindustrie

KOMPLEX
Dietz & Pfriem

KATEGORIE
Nicht vorhanden

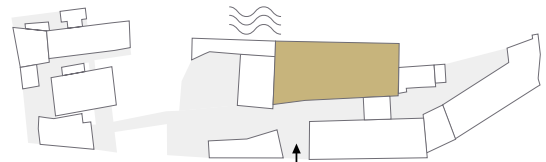
HERSTELLER
Uma-Werke Karl Müller & Söhne

DATIERUNG
1975

ABMESSUNGEN
132 x 102 x 158 cm

MATERIAL
Stahl, Metall, Kunststoff

STANDORT
Dauerausstellung > Dietz & Pfriem



Literatur

Referenz: Fotodokumentation Dietz, Hauptautor: Frau Dr. Speckle;
P:\Sammlung_Inventar\INVENTAR_DIETZ & PFRIEM\02_FOTODOKUMENTATION_DIETZ_Beschreibung+Fotos, 2000, S. 29 - 30, Abb. S. 29, 30, Kat.-Nr. 51