



Spindelpresse groß/links Nr. 705 + Zubehör

Es handelt sich um eine Friktions- oder Reibscheiben-spindelpresse. Bestandteile: Pressengestell, darin Grundplatte mit Matrize, darüber der Bär. Die Spindel ist mit dem Scheibensystem verbunden, das von einem Motor angetrieben wird. Der lange Hebel rechts steuert den Pressvorgang. Der maximale Druck beläuft sich 450 Tonnen pro Quadratzentimeter. In den Spindelpressen wurden die Matrizen mit drei Sechskantschrauben befestigt. Durch die Pressung entstand aus dem angestauchten Werkstück ein Rohling. Der Auswerfer, ein Fußhebel, löste das Werkstück wieder aus der Presse.

INVENTARNUMMER

DPI/EG2/084-1

BEREICH

Hochindustrie

KOMPLEX

Dietz & Pfriem

KATEGORIE

Nicht vorhanden

HERSTELLERSchuler Group GmbH
(1839)**DATIERUNG**

Nicht vorhanden

ABMESSUNGEN

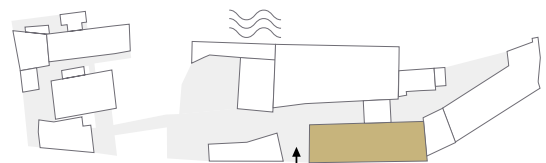
450 x 172 x 95 cm

MATERIAL

Stahl, Metall

STANDORT

Dauerausstellung › Dietz & Pfriem

**Literatur**

Referenz: Fotodokumentation Dietz, Hauptautor: Frau Dr. Speckle;
P:\Sammlung_Inventar\INVENTAR_DIETZ &
PFRIEM02_FOTODOKUMENTATION_DIETZ_Beschreibung+Fotos, 2000, S. 33 - 35, 55 - 59,
Abb. S. 6 - 9, 35, 55, 56, 58,59