

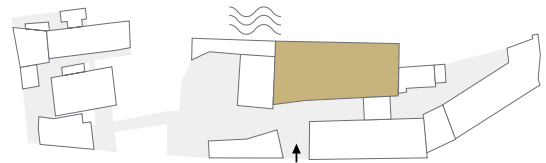


## Drehbank Fa. Weisser, No. 118 + Zubehör

Die Drehbank diente bei der Firma Dietz & Pfriem zum Drehen von großen Ventilkegeln. Fachkräfte drehten Durchmesser, Teller, Schaft und Nuten.

FüÙe sind auf Betonfundament geschraubt. An der Innenseite des linken Fußes ist der Motor befestigt, rechter Fuß lässt sich durch Tür öffnen. Auf Türe Warnschild für Hochspannung. Auf Innenseite mit rotem Filzstift: „118“. Hinter der Tür und in Türinnenseite Stromkästen und Kabel. - Auf Auffangwanne befindet sich Drehbankbett. Auf dem Spindelstock Firmenschild: „J. G. Weisser Söhne Werkzeugmaschinenfabrik St. Georgen Schwarzw.“ Bauj. 1951, Type: DK. Schilder zum Einstellen der Wechselläder und der Griffstellung am Spindelstock. Darunter am Gehäuse neben Zug- und Leitspindel Firmenschild. Schild: „Instandgesetzt R. Huttelmaier Maschinenbau Weilerschorndorf 29.9.72“.

An der Rückseite der Auffangwanne ist eine Schutzplatte montiert gegen herumfliegende Späne. In der Auffangwanne kleiner, grün lackierter Aschenbecher, der sich dort einhängen lässt. Auf der Rückseite des Gehäuses Schild mit Anleitung: „Nachstellen der Ortlinghaus-Kupplung“.



### INVENTARNUMMER

DPVIII/EG1/013-1

### BEREICH

Hochindustrie

### KOMPLEX

Dietz & Pfriem

### KATEGORIE

Nicht vorhanden

### HERSTELLER

Firma Weisser (seit 1830)

### DATIERUNG

1951

### ABMESSUNGEN

112 x 112 x 227 cm

### MATERIAL

Metall, Kunststoff

### STANDORT

Dauerausstellung > Dietz & Pfriem > DPVIII/EG1  
(Dreherei)